



FIT-jelentés :: 2016

Telephelyi jelentés

Tanulási környezet

Németh László Gimnázium, Általános Iskola

6800 Hódmezővásárhely, Ormos Ede utca 18.

OM azonosító: 200893

Telephely kódja: 001



EMBERI ERŐFORRÁSOK
MINISZTERIUMA

● KTATÁSI HIVATAL



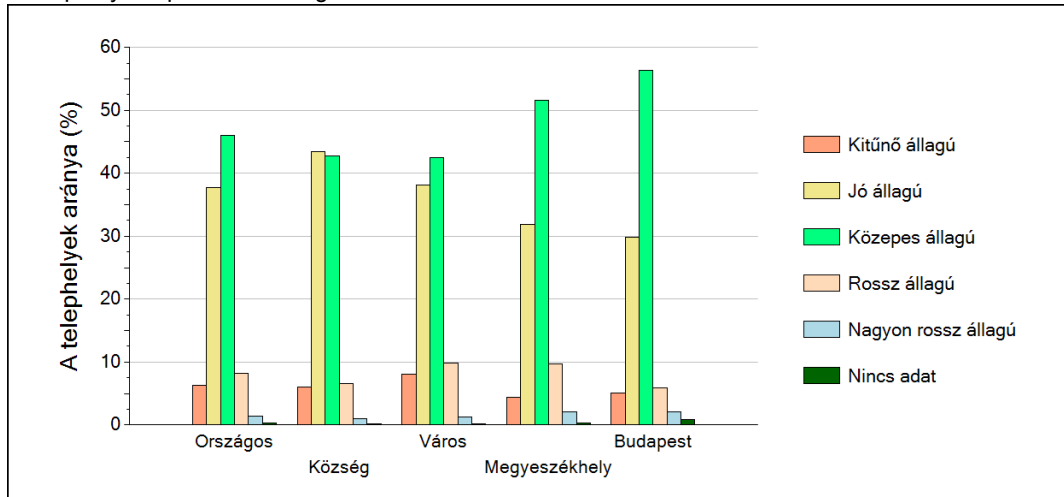
1

A telephely épületének állapota

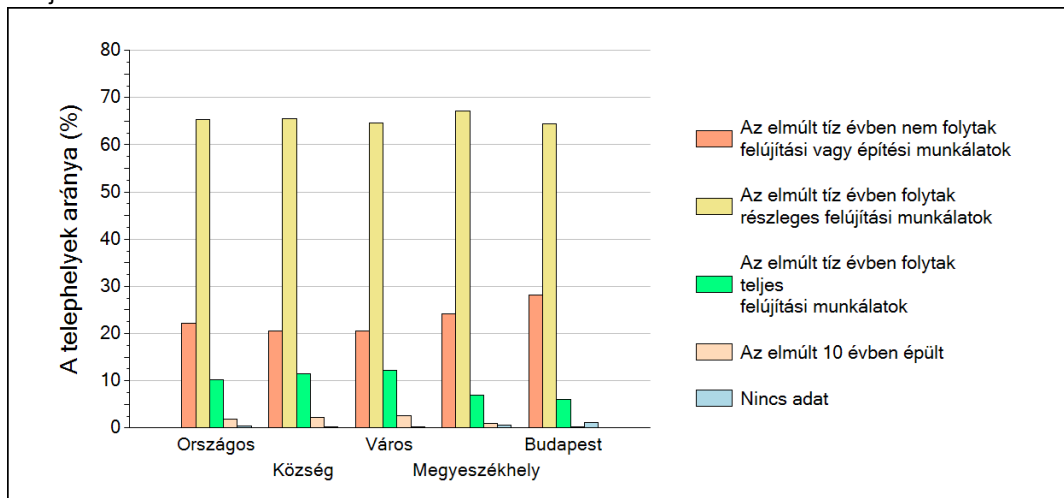
A Telephelyi kérdőív kérdéseire adott válaszaik alapján az Önök telephelyén az épület közepes állapotú.

A Telephelyen nem folytak felújítási munkálatok az elmúlt tíz évben.

A telephelyek épületének állaga



Felújítási munkálatok az elmúlt tíz évben



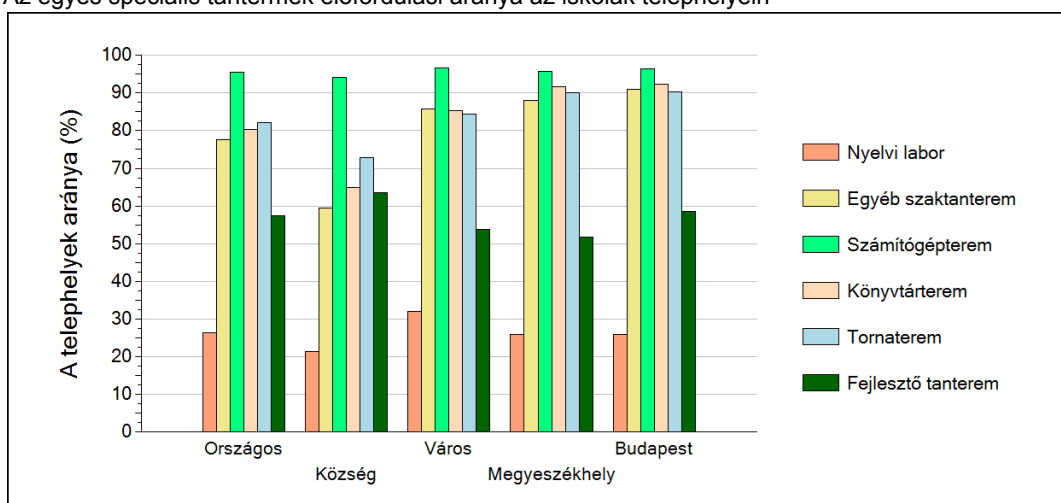
2

A telephely speciális tantermei

A Telephelyi kérdőív kérdéseire adott válaszaik alapján az Önök telephelyén az épület az alábbi speciális tantermek találhatóak meg:

- nyelvi labor
- egyéb szaktanterem
- számítógépterem
- könyvtárterem
- tornaterem
- fejlesztő tanterem

Az egyes speciális tantermek előfordulási aránya az iskolák telephelyein

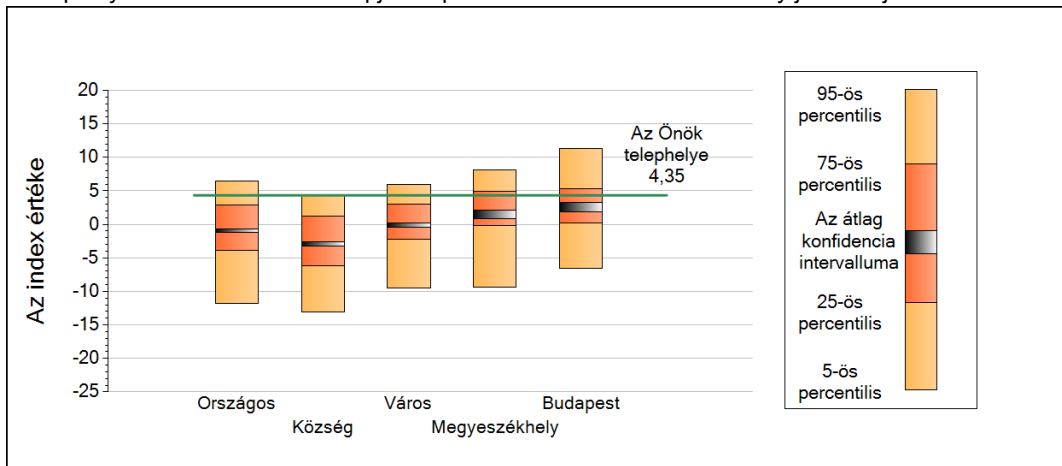


3

A tanulók összetétele és a tanulási nehézségekkel küzdő tanulók a telephelyeken

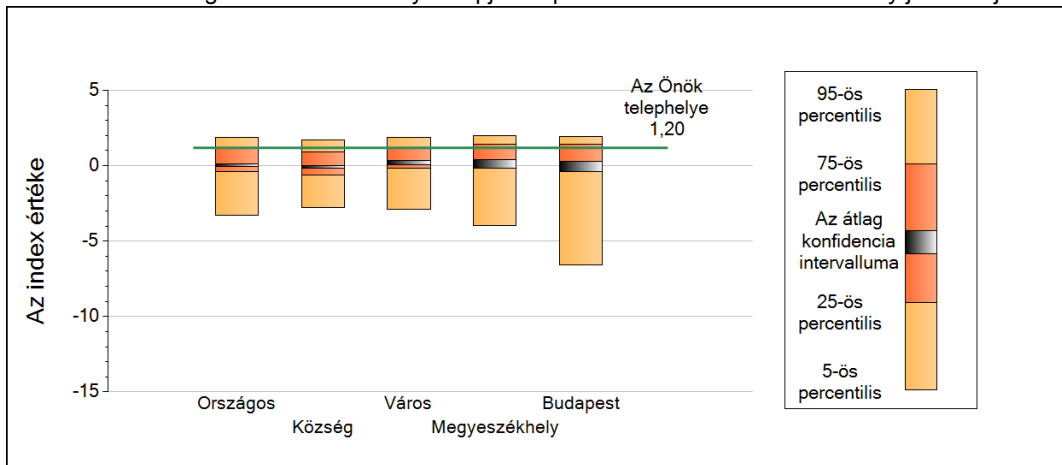
Általános iskola

A telephely tanulói összetétele alapján képzett index eloszlásának néhány jellemzője



	5-ös perc.	25-ös perc.	Konf. int. alja	Konf. int. teteje	75-ös perc.	95-ös perc.
Országos	-11,84	-3,94	-1,14	-0,69	2,86	6,43
Község	-13,02	-6,22	-3,20	-2,58	1,20	4,28
Város	-9,50	-2,20	-0,42	0,26	2,98	5,96
Megyeszékhely	-9,35	-0,18	0,89	2,11	4,89	8,18
Budapest	-6,52	0,22	1,91	3,28	5,30	11,33

A tanulási nehézségekkel küzdők aránya alapján képzett index eloszlásának néhány jellemzője



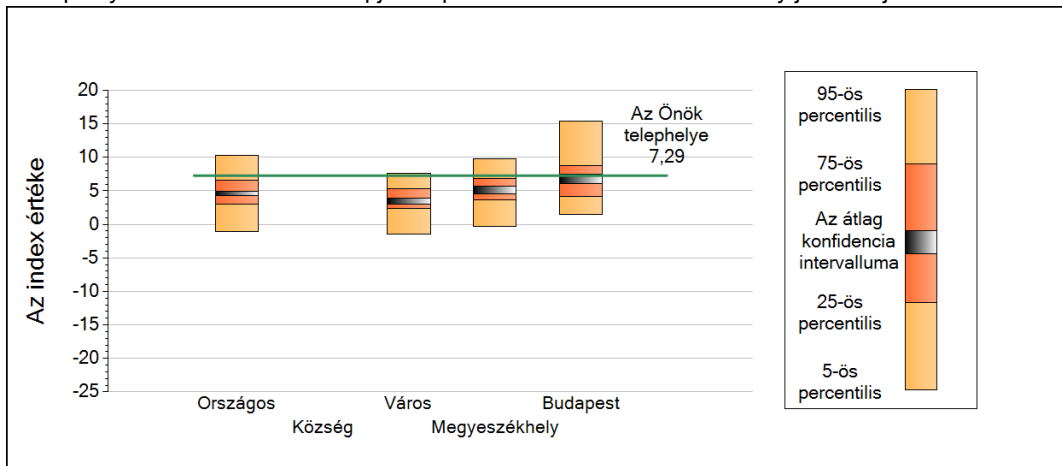
	5-ös perc.	25-ös perc.	Konf. int. alja	Konf. int. teteje	75-ös perc.	95-ös perc.
Országos	-3,27	-0,40	-0,04	0,12	1,16	1,86
Község	-2,75	-0,63	-0,15	0,02	0,89	1,71
Város	-2,89	-0,19	0,05	0,34	1,20	1,86
Megyeszékhely	-3,97	-0,01	-0,17	0,43	1,43	1,99
Budapest	-6,60	-0,24	-0,39	0,26	1,42	1,94

3

A tanulók összetétele és a tanulási nehézségekkel küzdő tanulók a telephelyeken

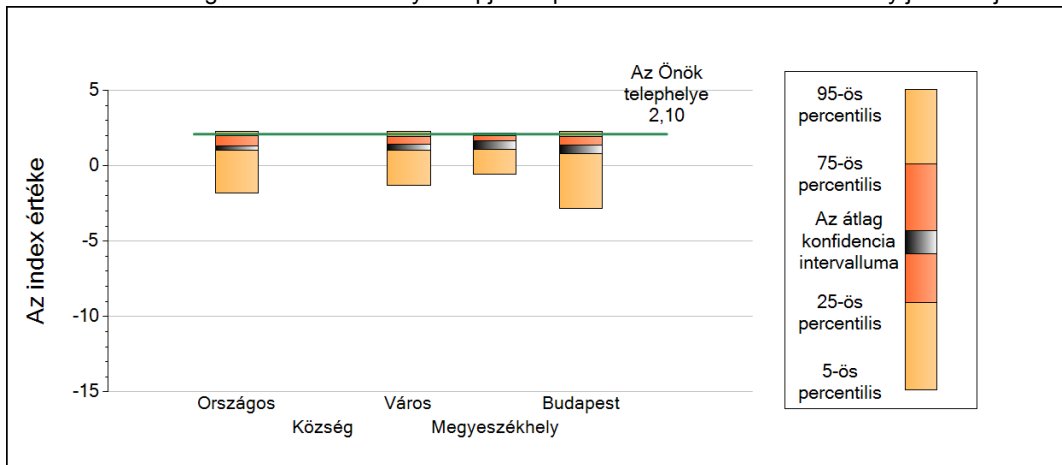
Gimnázium

A telephely tanulói összetétele alapján képzett index eloszlásának néhány jellemzője



	5-ös perc.	25-ös perc.	Konf. int. alja	Konf. int. teteje	75-ös perc.	95-ös perc.
Országos	-1,04	2,96	4,28	4,98	6,53	10,33
Község	-	-	-	-	-	-
Város	-1,40	2,43	3,07	3,88	5,25	7,62
Megyeszékhely	-0,27	3,67	4,54	5,69	6,79	9,72
Budapest	1,50	4,16	6,07	7,52	8,72	15,40

A tanulási nehézségekkel küzdők aránya alapján képzett index eloszlásának néhány jellemzője



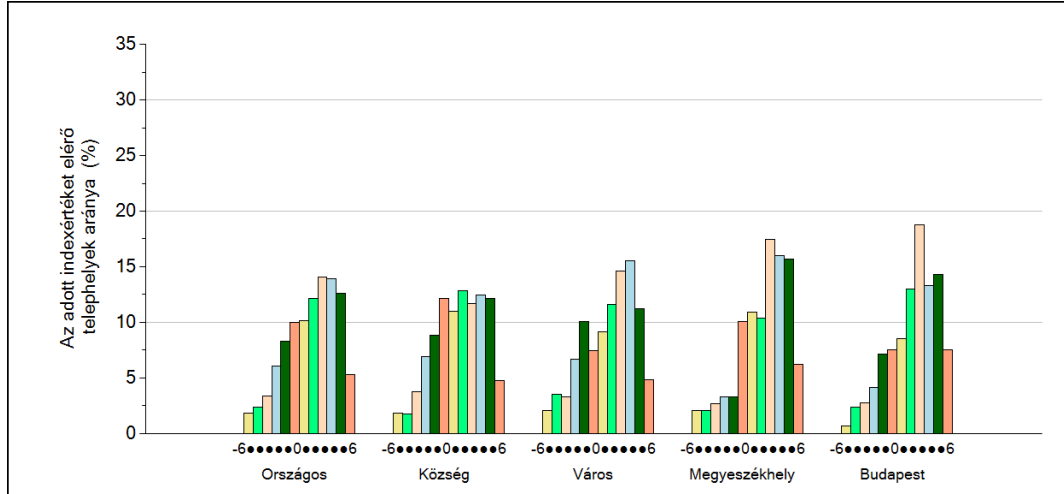
	5-ös perc.	25-ös perc.	Konf. int. alja	Konf. int. teteje	75-ös perc.	95-ös perc.
Országos	-1,83	1,09	1,04	1,32	2,00	2,25
Község	-	-	-	-	-	-
Város	-1,30	1,07	1,06	1,41	1,96	2,25
Megyeszékhely	-0,53	1,33	1,09	1,63	2,01	2,17
Budapest	-2,83	0,89	0,79	1,36	1,93	2,25

4 Fegyelem, motiváció

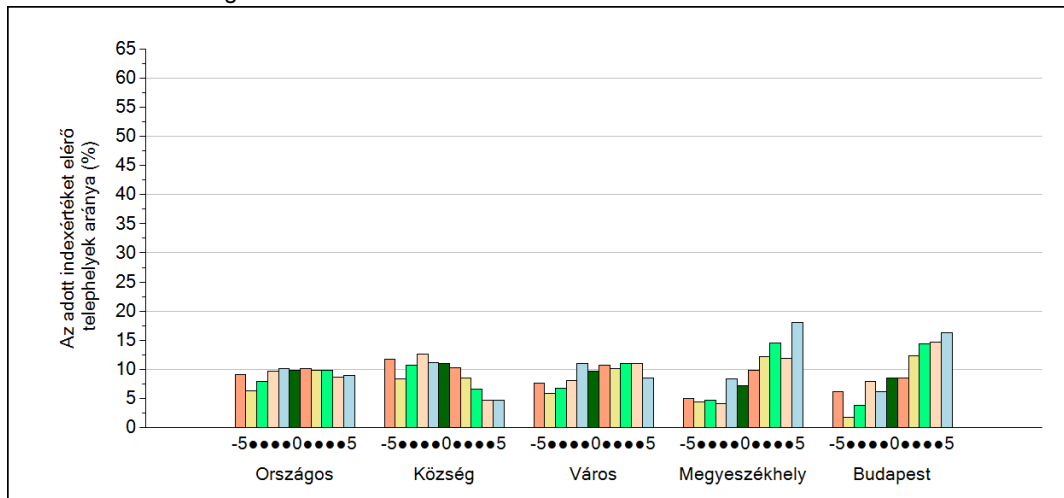
Általános iskola

A Telephelyi kérdőív kérdéseire adott válaszaik alapján az Önök telephelyén a diákok fegyelmeire vonatkozó index értéke 3, a motivációra vonatkozó index értéke 2.

A fegyelemindex megoszlása



A motivációindex megoszlása



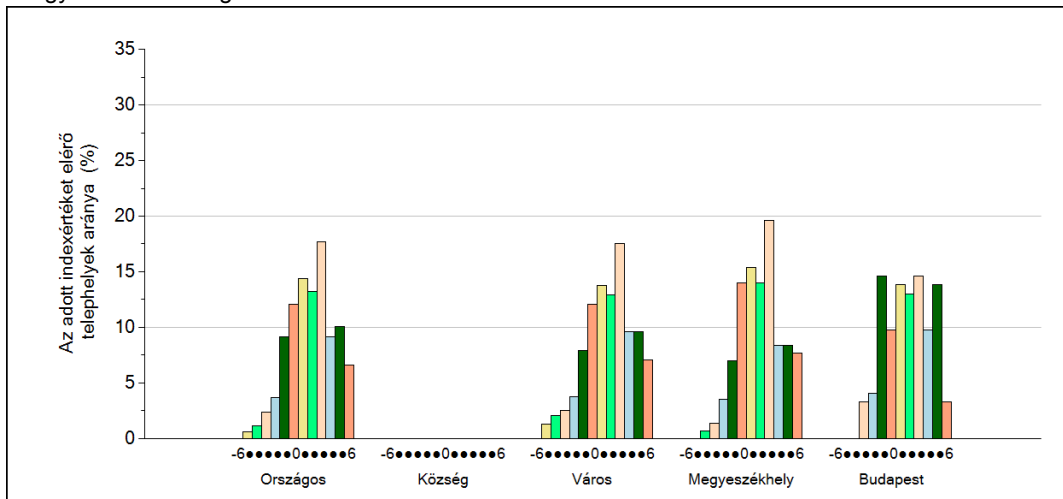
4

Fegyelem, motiváció

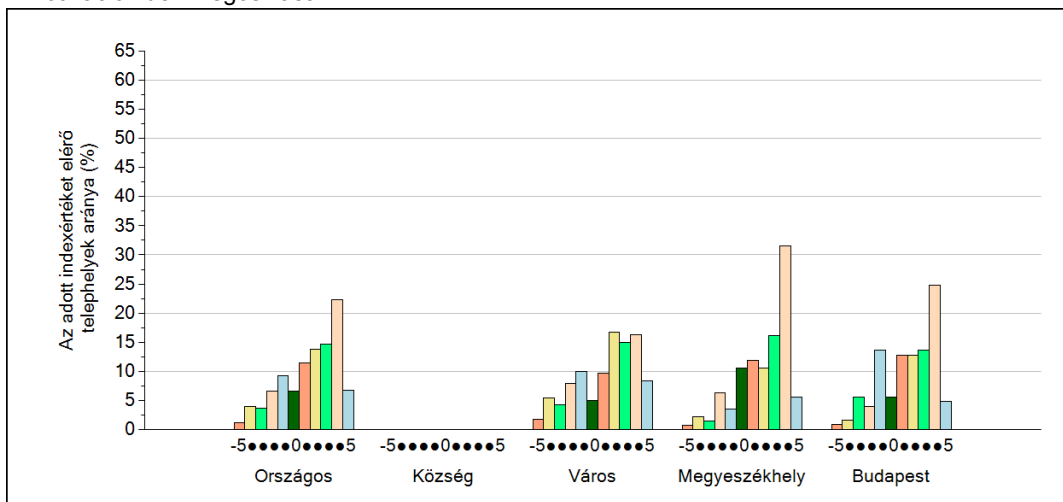
Gimnázium

A Telephelyi kérdőív kérdéseire adott válaszaik alapján az Önök telephelyén a diákok fegyelmeire vonatkozó index értéke 2, a motivációra vonatkozó index értéke 3.

A fegyelemindex megoszlása



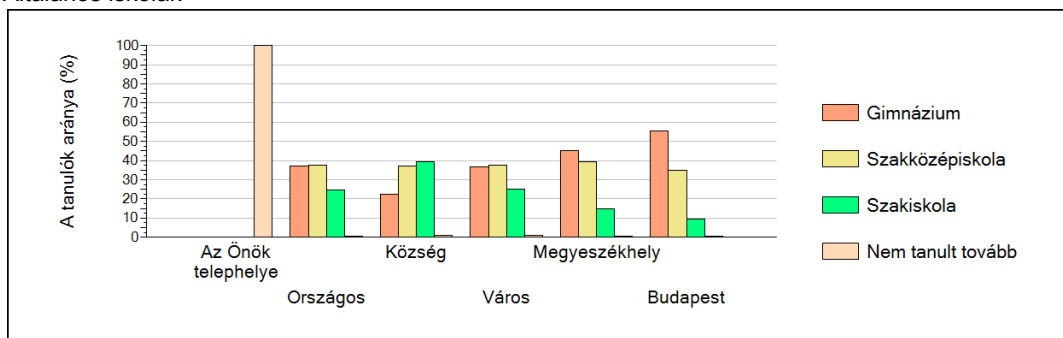
A motivációindex megoszlása



5

A különböző képzési formákban tanulók továbbtanulási aránya

Általános iskolák



Gimnáziumok

